

## Standardy stavby

**RD Ledce**

Souhrnný přehled použitých materiálů stavby. Stupeň proveditelnosti je závislý dle výběru varianty zhotovení NA KLÍČ / K DOKONČENÍ / EKONOMICKÝ



### Základy a základová deska:

Dům je založen na základových pasech z monolitického betonu a monolitické železobetonové základové desce o tl. 125 mm. Jako hydroizolace RD je použita izolace z modifikovaných asfaltových pásů, které současně chrání stavbu před radonovým rizikem.

### Obvodové stěny

Obvodové stěny jsou tvořeny broušenou cihlou Porotherm 30 profi od výrobce Wienerberger s tloušťkou stěny 30 cm. Obvodová stěna je zateplena tepelným izolantem tloušťky 160 mm PENOGREY 70F pro minimální tepelné ztráty (jedná se o expandovaný polystyren s příměsí grafitu). Finální úprava vnější strany je provedena silikonovou



omítkou se zrnem 2 mm - vnější kontaktní zateplovací systém proveden dle zásad systému ETICS.



### Vnitřní stěny a stropy

Vnitřní nenosné stěny jsou tvořeny broušenou cihlou Porotherm profi dryfix 11,5 (tl stěny 115 mm). Stropy jsou řešeny pomocí předpjatých dutinových stropních panelů - systém GOLDBECK SPIROLL.





## Schodiště

Dvouramenné schodiště je řešeno velmi stabilní a pevnou ocelovou konstrukcí - která je opatřena vinylovou podlahou s výztuží.



## Krov a střešní krytina

Veškeré dřevěné prvky střešní konstrukce jsou impregnovány proti plísním, houbám a dřevokaznému hmyzu. Střecha je volena jako sedlová šikmá se sklonem 45°. Krytina je řešena pálenou střešní taškou od tradičního výrobce TONDACH.

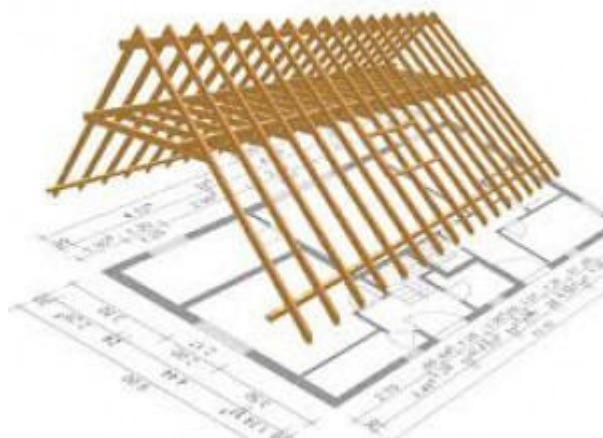


## Klempířské práce

Veškeré oplechování, žlaby a svody jsou provedeny z pozinkovaného plechu s barevnou úpravou od výrobce.

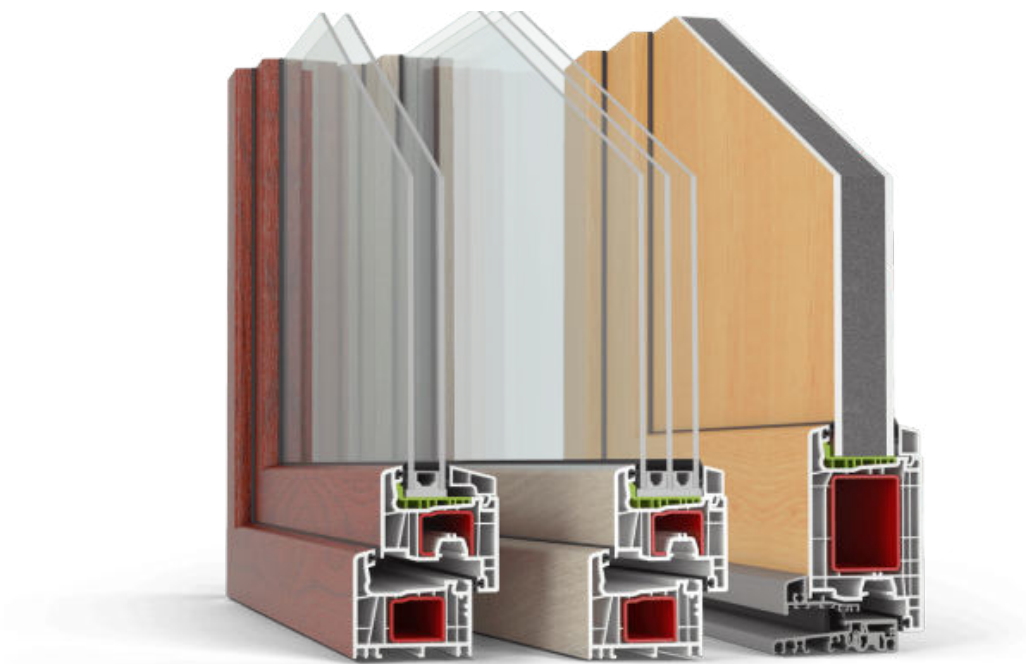
## Úpravy povrchů

Vnitřní stěny jsou opatřeny vápenocementovou omítkou a finální štukovou omítkou. Stropy a podhledy 1NP a 2NP jsou zakryty sádkartonovými podhledy. Do podhledu v 2NP je vložena do rastru a střešní konstrukce tepelná izolace ze skelné plsti ISOVER UNIROL PROFI - součinitel tepelné vodivosti = 0,033 W/mK



## Okna a vnější dveře

Pětikomorová plastová okna i dveře (vchodové, balkonové, terasové) s termoizolačním trojsklem v povrchové úpravě - přírodní dřevo.



## Podlahové krytiny

V celém RD jsou finální podlahy řešeny kvalitní vinylovou podlahou. V koupelnách, wc a technických místnostech keramickou dlažbou Sandwood brown 18,5x59,8



## Vnitřní dveře

Vnitřní dveře jsou řešeny obložkovou laminátovou zárubní a dveřmi v dekoru dle výběru ze vzorníku.



## Zařizovací předměty

V koupelně a na WC jsou zařizovací předměty – bílé umyvadlo Facile umyvadlo 60 s otvorem, WC závěsné bílé Mille plus set B292 CO City ovál slim duro SC EO s předstěnovým systémem AM115/1000-3:1 SET,



V koupelně je instalována vana NAO 170 x 70, umyvadlová baterie Metalia umyvadlová stojánková, vanová baterie Metalia nástěnná s příslušenstvím. V 1 NP je obložený sprchový kout s odtokovým žlábkem APZ12 OPTIMAL a perforovaným roštem LINE. Sprchová baterie 150 MM METALIA 57 CHROM. Veškeré baterie jsou pákové. Připojení pro automatickou pračku včetně odpadu v technické místnosti, zahradní ventil na vnější stěně. Koupelnový radiátor Zehnder Virando AB 147x60x5 s elektrickou topnou tyčí.





## Malby a nátěry

Vnitřní stěny, strop a podhledy jsou opatřeny dvojnásobným nátěrem v bílé barvě. Veškeré vnější dřevěné konstrukce a obložení jsou natřeny lazurovacím nátěrem v odstínech dle nabídky firmy remmers.

## Obklady a dlažby

V koupelně a na WC jsou instalovány obklady cersanit PS805 KRÉM SATÉNOVÁ STRUKTURA 29,8x59,8 a obklady Sandwood brown 18,5x59,8. Jako finální povrch podlah je zvolena dlažba Sandwood brown 18,5x59,8. Provedení dle vizualizace.



## Vytápění a vodoinstalace

Tepelné čerpadlo zn. Vaillant. Regulace výkonu tepelného čerpadla se provádí na kotli nebo prostorovým termostatem umístěným v obývacím pokoji. Rozvod otopné vody je v podlahových trubkách určených k teplovodnímu podlahovému vytápění z materiálu plast v souladu s normou EN 1264-4. Vnitřní rozvody vody jsou provedeny z plastových trubek PPR.



## Elektroinstalace

Napěťová soustava 400/230 V TN-C-S, 50 Hz. Vyústění elektropřívodů v domovní rozvodnici instalované pod nebo na omítku. Vnitřní rozvody provedeny měděnými kabely CYKY 3 x 2,5mm pro zásuvkové okruhy a kabely CYKY 3 x 1,5 mm pro světelné okruhy. Kabely jsou vedeny v drážkách ve zdi a v rastru sádkokartonových konstrukcí. Zásuvky a vypínače ABB Tango.

